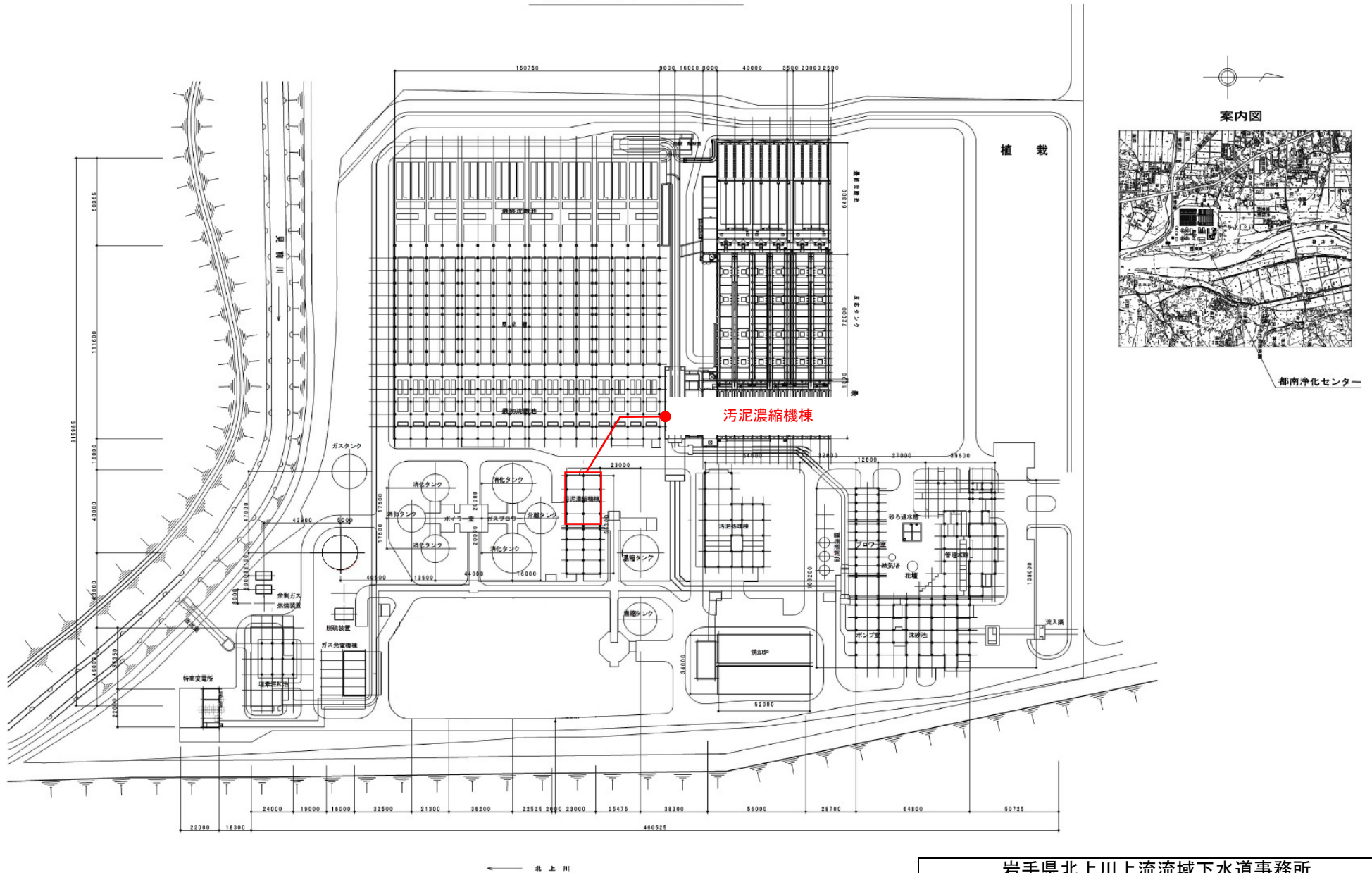


## 都南浄化センター一般平面図



岩手県北上川上流流域下水道事務所	
都南浄化センター(機械濃縮設備)1号スクリー濃縮機 点検整備業務委託	
全6枚中の1	都南浄化センター 一般平面図
令和8年度	縮尺: NONE

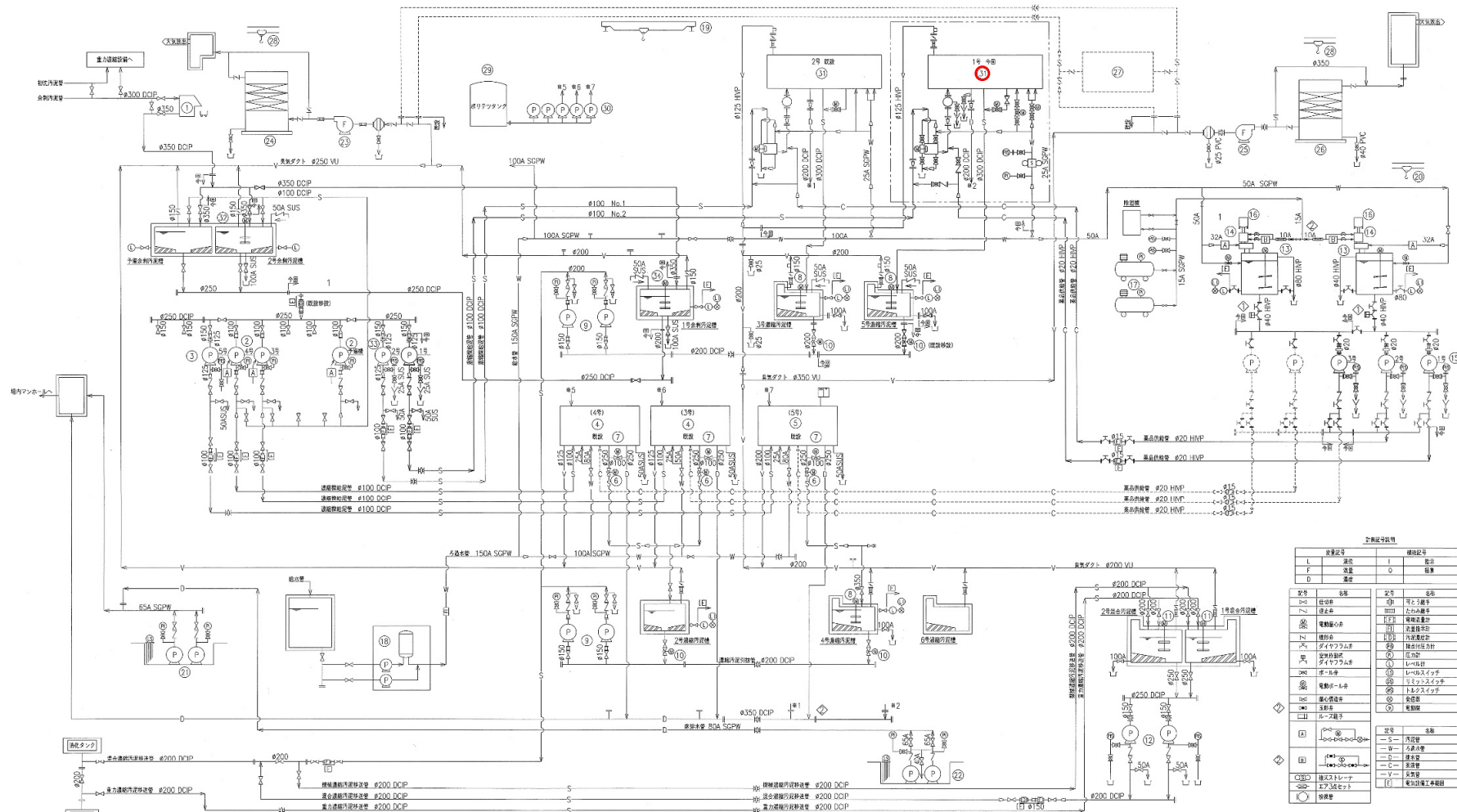
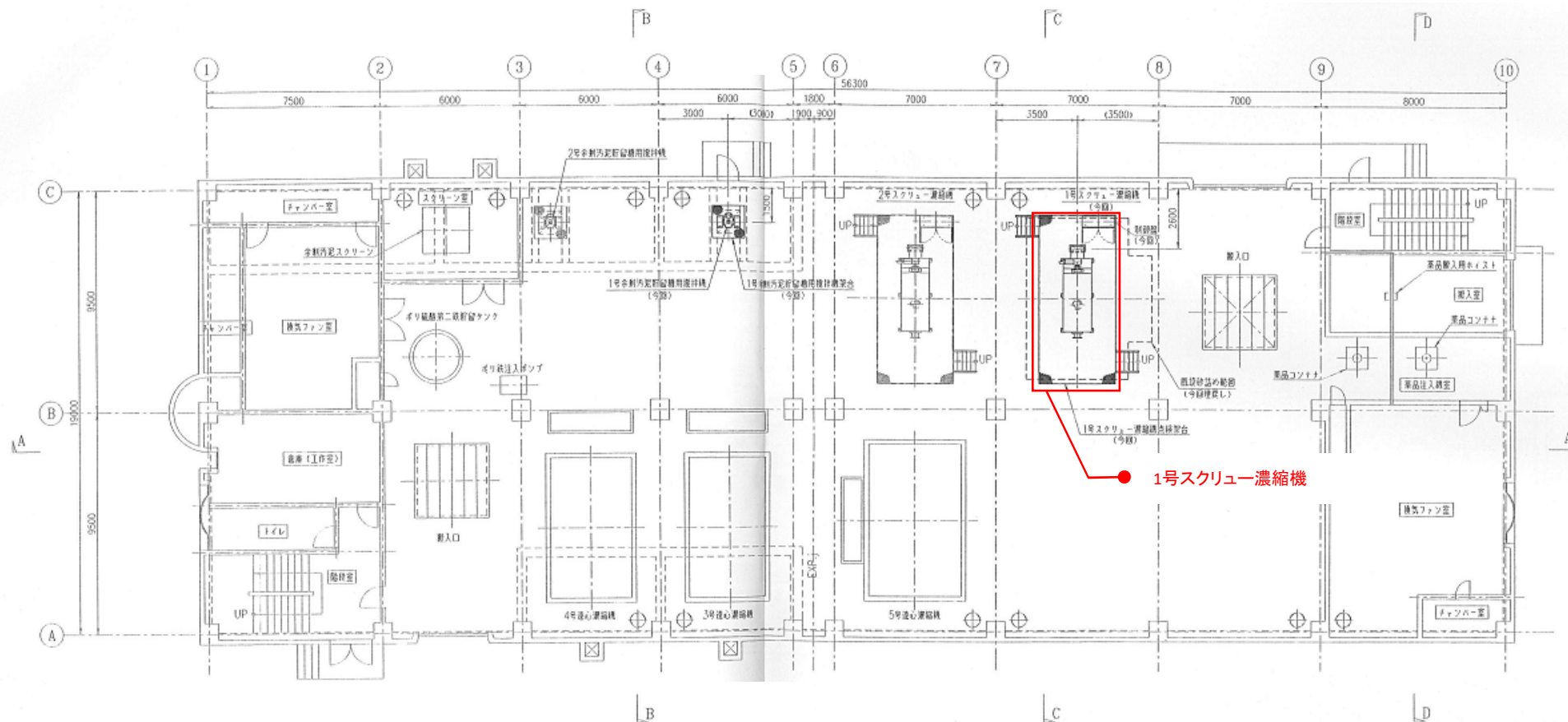
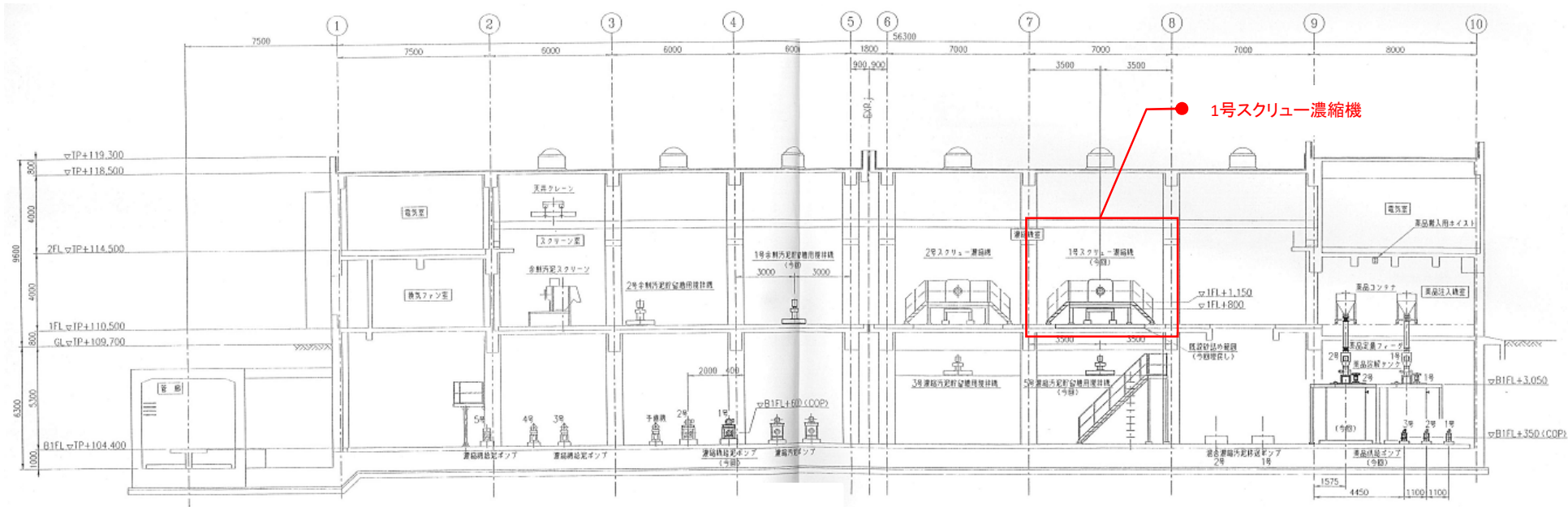


図 号	(1)	(2)	(3)	(4)	(5)	(6)	(7)	(8)	(9)	(10)	(11)	(12)	(13)	(14)	(15)	(16)	(17)
機 名	合流汚泥スクリュー	設備機器ポンプ	設備機器ポンプ	連心回転機	連心回転機	電動ポンプ	電動ポンプ	電動ポンプ	電動ポンプ	電動ポンプ	電動ポンプ	電動ポンプ	電動ポンプ	電動ポンプ	電動ポンプ	電動ポンプ	電動ポンプ
型 式	スクリュー式ポンプ	スクリュー式ポンプ	スクリュー式ポンプ	スクリュー式ポンプ	スクリュー式ポンプ	スクリュー式ポンプ	スクリュー式ポンプ	スクリュー式ポンプ	スクリュー式ポンプ	スクリュー式ポンプ	スクリュー式ポンプ	スクリュー式ポンプ	スクリュー式ポンプ	スクリュー式ポンプ	スクリュー式ポンプ	スクリュー式ポンプ	スクリュー式ポンプ
寸 法	400mmφ	400mmφ	400mmφ	400mmφ	400mmφ	400mmφ	400mmφ	400mmφ	400mmφ	400mmφ	400mmφ	400mmφ	400mmφ	400mmφ	400mmφ	400mmφ	400mmφ
電 力	1.5kW	3.7kW	11kW	37kW	7.5kW	0.4kW	0.4kW	0.4kW	0.4kW	0.4kW	0.4kW	0.4kW	0.4kW	0.4kW	0.4kW	0.4kW	0.4kW
電 圧	100V	100V	100V	100V	100V	100V	100V	100V	100V	100V	100V	100V	100V	100V	100V	100V	100V
電 流	1.1A	2.7A	8.2A	27.5A	5.5A	0.5A	0.5A	0.5A	0.5A	0.5A	0.5A	0.5A	0.5A	0.5A	0.5A	0.5A	0.5A
電 圧	100V	100V	100V	100V	100V	100V	100V	100V	100V	100V	100V	100V	100V	100V	100V	100V	100V
電 流	1.1A	2.7A	8.2A	27.5A	5.5A	0.5A	0.5A	0.5A	0.5A	0.5A	0.5A	0.5A	0.5A	0.5A	0.5A	0.5A	0.5A
電 圧	100V	100V	100V	100V	100V	100V	100V	100V	100V	100V	100V	100V	100V	100V	100V	100V	100V
電 流	1.1A	2.7A	8.2A	27.5A	5.5A	0.5A	0.5A	0.5A	0.5A	0.5A	0.5A	0.5A	0.5A	0.5A	0.5A	0.5A	0.5A

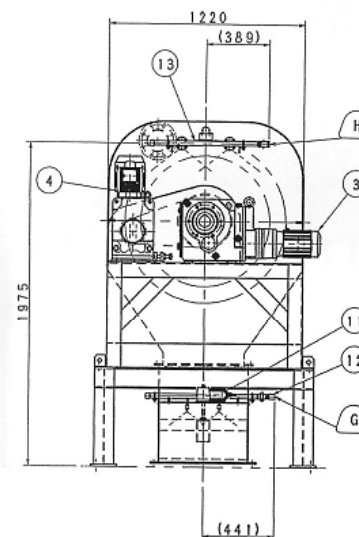
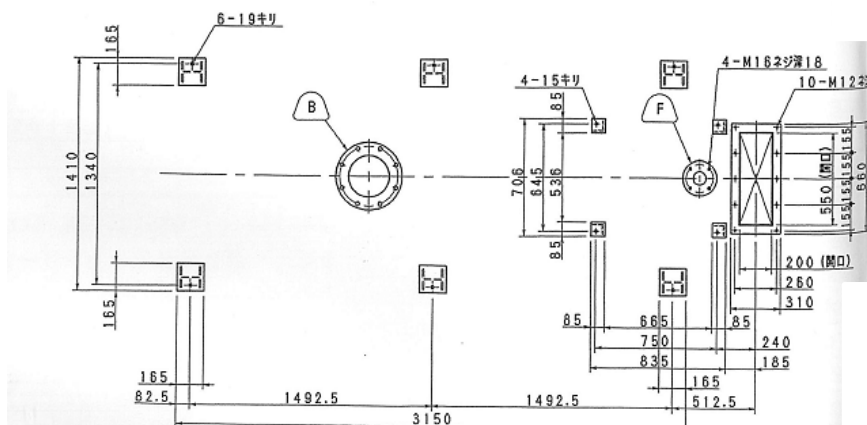
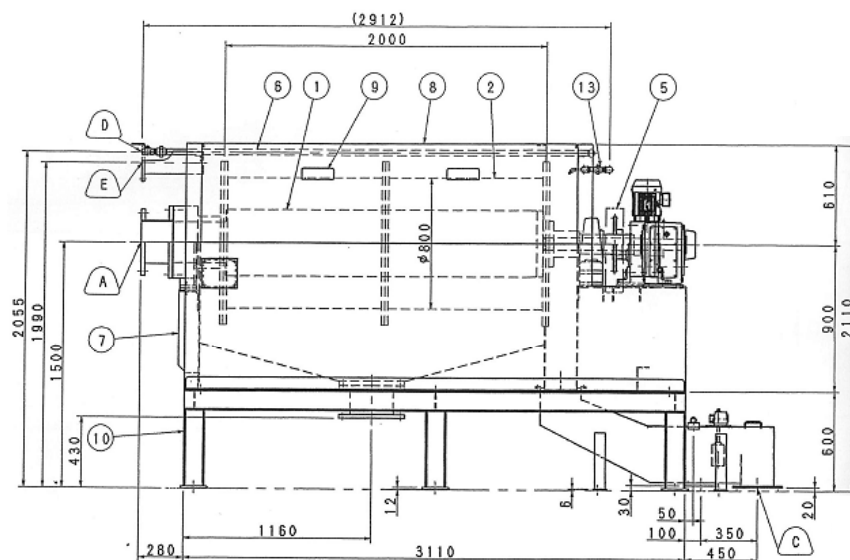
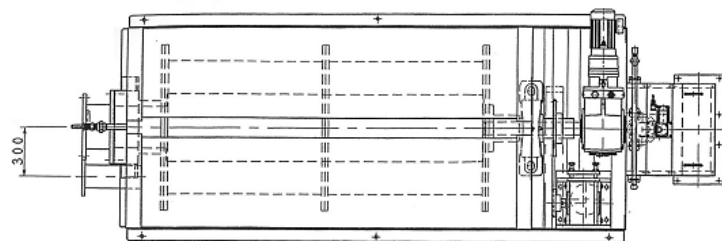


岩手県北上川上流流域下水道事務所	
都南浄化センター(機械濃縮設備)1号スクリー濃縮機	
点検整備業務委託	
全6枚中の3	機器配置平面図
令和8年度	縮尺: NONE



岩手県北上川上流流域下水道事務所	
都南浄化センター(機械濃縮設備)1号スクリー濃縮機	
点検整備業務委託	
全6枚中の4	機器配置断面図
令和8年度	縮尺: NONE





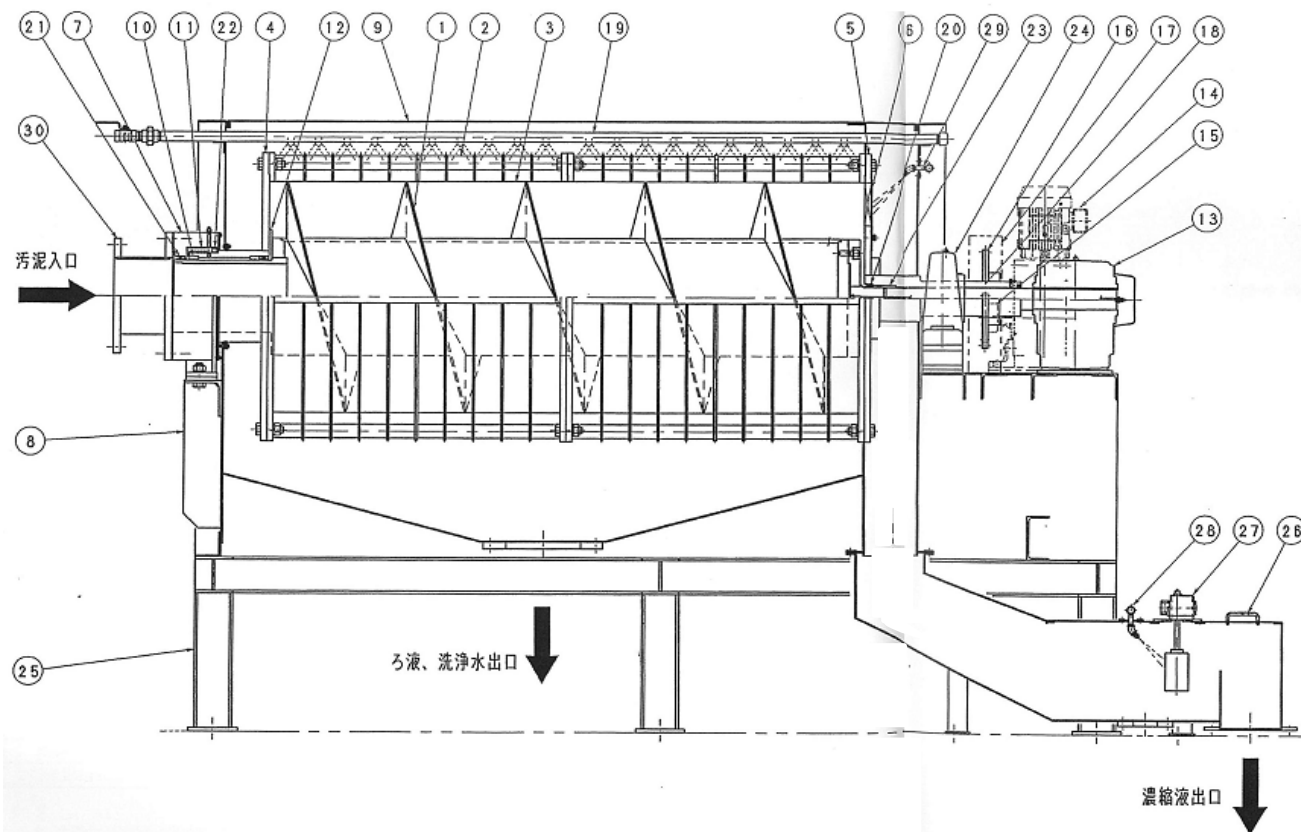
数量	品名	番号	図番又は購入部品仕様	材質	備考
1	スクリーニ機	1		SUS304	
1 set	外筒	2		SUS304	
1	スクリーニ駆動機	3	KHYM2-92DA-AVY1-390	市販品	自覚製造機工業
1	外筒駆動機	4	HMTA150-50U120SZWV	市販品	ツバキエマソン
1	チェーンカバー	5		SUS304	
1	外筒洗浄管	6		SUS304	
1 set	カバー：本体	7		SUS304	
1 set	カバー：上部	8		SUS304	
4	点検窓	9		SUS304	
1	泵台：本体	10		SUS304	
1	速度計駆動機	11	RNYM0015-03-7.5	市販品	三洋電機
1 set	計測機洗浄管	12		SUS304	
1 set	濃縮液出口洗浄管	13		SUS304	

差速回転型濃縮機仕様	
型 式	IGKT-08
呼 称 寸 法	φ800×2000L
有効スクリーン面積	4.02m <sup>2</sup> (公称スクリーン面積 5.02m <sup>2</sup> )
スクリーニ駆動機	駆動機名 インバータ駆動ライタックス減速機 (住友重機工業)
	型 式 KHYM2-92DA-AVY1-390
	動力・電力 1.5kW×4P 400V×60Hz
	回転数 0.73min <sup>-1</sup> ~4.4min <sup>-1</sup> (10~60Hz)
外筒駆動機	駆動機名 インバータ駆動ハイボイドモートル (ツバキエマソン)
	型 式 HMTA150-50U120SZWV
	動力・電力 1.5kW×4P 400V×60Hz
	回転数 2.3min <sup>-1</sup> ~14min <sup>-1</sup> (10~60Hz)
速度計駆動機	駆動機名 ハイボニック減速機 (住友重機工業)
	型 式 RNYM0015-03-7.5
	動力・電力 15W×4P 200V×50Hz
	回転数 193min <sup>-1</sup>
	機 体 質 量 3500kg
	運 転 質 量 4800kg

注記) 低速域においてはスリップが発生する為上記10Hz時の回転数は参考値です。

ノズルリスト				
記号	口径	接続	用途	備考
A	φ250	水圧7.5kF	装置汚泥入口	
B	φ250	水圧7.5kF	ろ液、洗浄水出口	
C	角フランジ	φ200×550	濃縮液出口	
D	25 A	Rc 1	外筒洗浄水入口	
E	125 A	JIS 5kF	脱臭ノズル	
F	φ 80	水圧7.5kF相当	濃縮液ドレン口	
G	20 A	Rc 3/4	計測機洗浄水入口	
H	20 A	Rc 3/4	濃縮液出口洗浄水入口	

岩手県北上川上流流域下水道事務所	
都南浄化センター(機械濃縮設備)1号スクリーニ濃縮機	
点検整備業務委託	
全6枚中の5	1号スクリーニ濃縮機外形図
令和8年度	縮尺: NONE



品 名	品 名	番 号	図番又は購入部品仕様	材 質	備 考
1	スクリー輪	1		SUS304	
1 set	外筒	2		SUS304	
1 set	スクリーン	3		SUS304	
1	フランジ：外筒入口	4		SUS304	
1	フランジ：外筒出口	5		SUS304	
1	せき板	6		SUS304	
1	軸受：フランジ	7		SUS304	
1	カバー：本体	8		SUS304	
1 set	カバー：上部	9		SUS304	
2	ブッシュ：スクリー輪	10		CAC406	
1	ブッシュ：外筒	11		CAC406	
1	ワッシャー：スクリー輪	12		鋼板	
1	スクリー駆動機	13	KHYM2-920A-AVY1-390	市販品	名古屋機械工業
1	外筒駆動機	14	HMTA150-50U120SZW	市販品	クバキエマソン
1	スプロケット：外筒駆動機	15		S45C	
1	スプロケット：外筒	16		S45C	
1	チェーンカバー	17		SUS304	
1 set	外筒駆動用チェーン	18		チェーン鋼	
1 set	外筒洗浄管	19		SUS304	
3	オイルシール	20		NBR/SUS	
4	オイルシール	21		NBR/SUS	
1	オイルシール	22		NBR/SUS	
1	ブッシュ：スクリー輪	23		CAC406	
1	ベアリングユニット	24	UCP324	市販品	NTN
1	灰台：本体	25		SUS304	
1 set	濃縮濃度計測機	26		SUS304	
1	濃度計駆動機	27	RNYM0015-03-7.5	市販品	名古屋機械工業
1 set	計測機洗浄管	28		SUS304	
1 set	濃縮液出口洗浄管	29		SUS304	
1	短管：汚泥入口	30		SUS304	

岩手県北上川上流流域下水道事務所	
都南浄化センター(機械濃縮設備)1号スクリー濃縮機	
点検整備業務委託	
全6枚中の6	1号スクリー濃縮機組立図(参考図)
令和8年度	縮尺: NONE